

# BENIDORM 2011

**Desde  
313 €**



**ROQUETUR** PORTO  
Alvará 952/98

Viagens e Turismo, Lda.

R. Duque de Loulé, 254 - Loja C

Tel. 22 339 22 60 • Fax 22 332 41 53

E-mail: geral@roqueturporto.com

www.roqueturporto.com

4000-324 PORTO

Sede: Avenida Benjamim Araújo, 79  
3700-060 S. João da Madeira

**Por pessoa  
(Reserva Antecipada)  
10 dias / 7 noites  
Bus + Seguro  
Hotel PC +  
1 Jantar na Ida +  
1 Jantar extra no  
Hotel**

## BENIDORM 2011

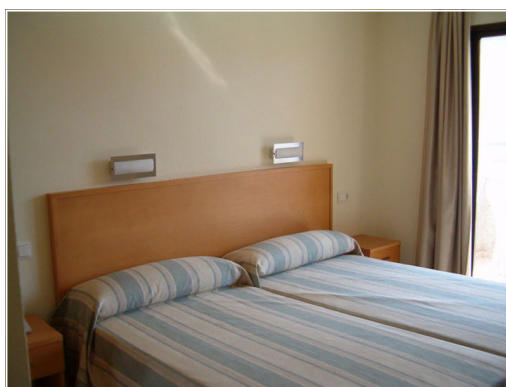
DATA	7 NOITES
13 Maio	313 €
20 Maio	327 €
27 Maio	327 €
03 Junho	327 €
10 Junho	327 €
17 Junho	396 €
24 Junho	397 €
01 Julho	403 €
08 Julho	403 €
15 Julho	407 €
22 Julho	407 €
29 Julho	425 €
05 Agosto	533 €
12 Agosto	533 €
19 Agosto	443 €
26 Agosto	414 €
02 Setembro	414 €
09 Setembro	414 €
16 Setembro	398 €
23 Setembro	396 €
30 Setembro	---- €

## HOTEL PRIMAVERA PARK \* \* \*

**Descontos**  
**1<sup>a</sup>/2<sup>a</sup> Criança**  
**3<sup>a</sup>/4<sup>a</sup>. Pessoa**  
**Consulte-nos**



**Pedido de Orçamento  
grátis e sem compromisso**



Partidas todas as sextas feiras em horário a determinar de: **Norte**

Braga | Famalicão | Póvoa do Varzim | Vila do Conde | Maia | Porto | Matosinhos | Guimarães  
| Rio Tinto | Vila Nova Gaia | St<sup>a</sup>. M<sup>a</sup>. Feira | Albergaria | Viseu | Sátão | Celorico | Guarda

**Centro e Sul:** Aveiro | Coimbra | Pombal | Torres Vedras | Alcobaça | Caldas da Rainha  
Marinha Grande | Nazaré | Torres Novas | Leiria | Lisboa | Almada | Barreiro | Montijo  
Setúbal | Montemor Novo | Elvas | Évora | Estremoz